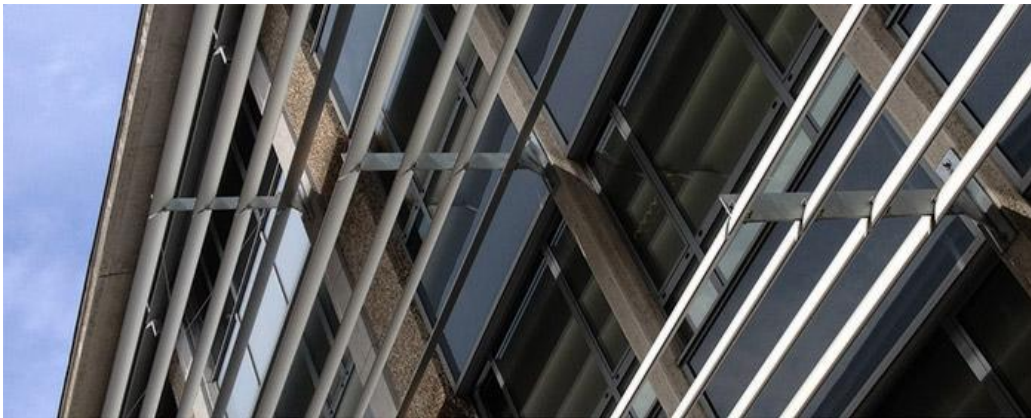


Mutualisons @ Bota75

Wat we al samen doen (Ibrahim)

Wat we verder kunnen doen (Valéry/Charlaine)



Wat we al samen doen @ Bota75

- C'est quoi le Bota75 ?
- Horaires d'ouverture
- Alarme / en cas d'incendie
- Badges
- Propreté et tri déchets
- Salles de réunion communes, accueil, parking vélos, gestion du bâtiment
- Cafétéria, machines à café, lave-vaisselles
- Suggestions?
- Esprit de solidarité / Copropriété



BOTA75



C'est quoi le Bota75 ?

Le Bota 75 scrl (Société Coopérative à Responsabilité Limitée) à finalité sociale, est une initiative née des 4 associations propriétaires Vluchtelingenwerk Vlaanderen, SAW-B, Financité et Médecins du Monde. D'autres associations sont présentes dans le bâtiment dont New-B, ENSIE Solidarimmo et VEF/AERF. Les grandes décisions concernant le bâtiment sont prises au niveau du Conseil d'Administration deux fois par an, la gestion quotidienne du bâtiment est prise en charge par Médecins du Monde tandis que les salles Bota75 sont gérées et supportées par Vluchtelingenwerk.

Horaires d'ouverture

L'entrée principale est ouverte tous les jours de la semaine de 8H30 à 17H30. L'entrée secondaire est accessible par badge quand le volet est ouvert, soit de 7H30 à 19H30 en été et à 18H30 en hiver. L'horaire d'ouverture du sas secondaire variera en fonction des réunions et activités de chaque organisme mais également des réservations des salles communes, voir ci-dessous. Si le volet est fermé, il est alors nécessaire de passer par le garage.

Alarme

Chaque soir (en semaine) l'alarme se met en route à 20H30 et désactivée à 7h30 du matin.

Si vous réservez une des salles de réunion Bota 75, l'horaire de l'alarme sera automatiquement adapté.

Si vous prévoyez de rester plus tard dans le bâtiment pour raison professionnelle (réunion, heures supplémentaires, fête de départ, ...) dans le bureau de votre organisation ou à la cafétéria commune, merci de contacter la personne en charge de votre organisation, il s'occupera d'adapter l'alarme. S'il n'y a pas de personne attitrée, merci d'envoyer un mail à l'avance (idéalement 48H) à l'adresse suivante : alarm@botanique75.be

Si c'est votre première réunion organisée en dehors des heures de travail, il est conseillé de demander un briefing au gestionnaire du bâtiment ibrahim.kaba@botanique75.be

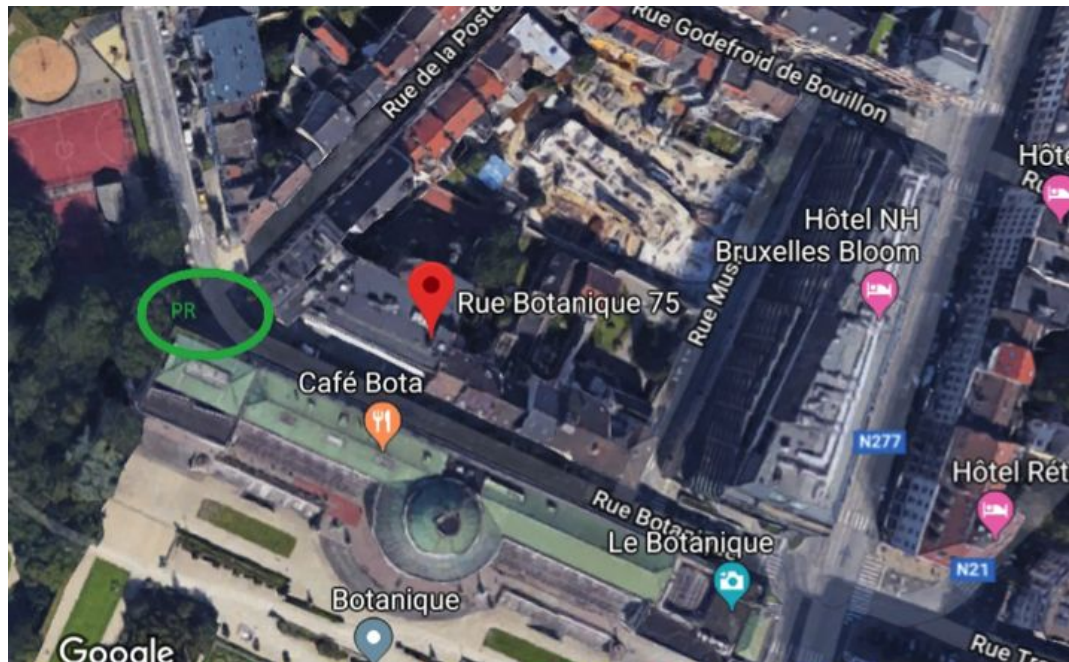
En cas de problème avec l'alarme

Si vous êtes coincé dans le bâtiment ou que vous avez un problème avec l'alarme, merci de contacter :

- En interne : le 319
- En externe ou à partir d'un GSM: 02/225.43.19
- **Ibrahim : 0465 855 900**

En cas d'incendie

En cas d'alarme incendie, descendez immédiatement via les cages d'escaliers sans panique ni précipitation. NE PRENEZ JAMAIS LES ASCENSEURS. Ne perdez pas de temps pour prendre vos affaires et ne faites jamais demi-tour. Le point de rassemblement (PR) se trouve un peu plus bas dans la rue du Bota 75, à l'entrée du parc.



Badges

Chaque employé(e) - stagiaires et volontaires en fonction de la politique de chaque organisme - reçoit un badge à son arrivée. Le processus de donation du badge se fait soit via;

- Votre propre association
- Votre responsable des RH et le gestionnaire du bâtiment

La personne de contact de votre organisation est à mettre en copie de toute demande (info@botanique75.be) pour les badges.

En aucun cas, un badge ne pourra être donné sans les validations nécessaires, ceci pour des raisons de sécurité. En cas de perte, merci de prévenir immédiatement par email info@botanique75.be en mettant votre administrateur/responsable des RH en copie.

Ce badge est vierge, il ne comprend qu'un numéro de série. Il ne faut jamais y mettre aucune référence (autocollant d'identification de l'organisme pour lequel vous travaillez, adresse du site, nom, ...), ce badge doit rester vierge pour des raisons de sécurité.

Si vous rencontrez un problème de badge (démagnétisation par ex.), merci de le ramener à l'accueil. Si le problème ne peut être solutionné immédiatement, un nouveau badge vous sera fourni dans les plus brefs délais.

Propreté

Equipe de nettoyage

Une équipe (1 temps plein et 1 mi-temps) de nettoyage de Manus est présente tous les jours de la semaine dans le bâtiment. Les services offerts sont :

Quotidiennement :

- Aspirer le sol à tous les étages ;

- Nettoyage des WC ;

- Nettoyage des salles de réunion ;

- Nettoyage du sol et des surfaces de cuisines privatives et commune (Manus n'est pas en charge de faire la vaisselle) ;

- Vider les poubelles et déchiqueteuses.

Hebdomadaire :

Nettoyage des surfaces de bureaux

Il n'est pas de leur responsabilité de nettoyer les ordinateurs et écrans ainsi que les téléphones de bureau. Si besoin, merci de voir avec votre organisation.

Les fenêtres extérieures sont nettoyées deux à trois fois par an par une société externe.

En cas de problème ou de besoin spécifique, merci d'informer la réception (300) ou info@botanique75.be

Triage des déchets

Un système de triage des déchets est mis en place au Bota 75 en lien avec la réglementation à Bruxelles. Le triage se fait de la façon suivante :

Sacs jaunes : papiers et cartons non souillés

Sacs bleus : déchets PMC (bouteilles, flacons et bidons en Plastique, les emballages Métalliques et Cartons de boissons)

Sacs noirs : tous les autres déchets

Bouteilles en verre

Nous ne ségrégeons pas et il n'est pas conseillé dans les entreprises de trier les déchets organiques pour des raisons d'hygiène.

Mais nous récupérons batteries et déchets électriques / électroniques, voir espace parkings ci-dessous.

Espaces communs

Salles de réunion Bota 75

4 salles de réunion sont mises à disposition des associations présentes et sont également louées/prêtées à des associations externes. Si vous utilisez et modifiez l'arrangement d'une des salles, merci de la remettre en état à votre départ. Une photo de l'arrangement nécessaire est disponible dans les salles.

Il n'y a pas de services (café, thé, jus) les week-end et en soirée !

Salle	Localisation	Nombre places	Matériel audiovisuel	Café et jus
Sachs	3 ^{ème} étage	25 - 50	Audio et 2 projecteurs wifi + câble connexion	Oui
Karman	3 ^{ème} étage	25 – 50	1 TV wifi 65 pouces + câble connexion	Oui
Arzoo	3 ^{ème} étage	8	/	Oui
Ostrom	RDC – entrée secondaire	12	/	Non

Ouverture des portes à distance

Pour vos évènements organisés en dehors des heures d'ouverture dans les salles du Bota 75, l'accès se fait par le sas secondaire. Les salles de réunion sont équipées d'un téléphone permettant d'ouvrir la porte d'entrée. Pour se faire, il faut prévenir les participants de la salle qu'ils occuperont. Une fois qu'ils auront sonné et après vérification visuelle, il suffit d'appuyer sur : **1234***

Espace parking / Parking voitures

Un parking de 9 places voitures est présent à l'arrière du bâtiment. Pour des raisons légales et de sécurité (incendie) il est interdit d'avoir plus de véhicules présents. En cas de blocage temporaire (max 10min) d'une autre voiture, merci d'informer la réception.

Un parking vélo

En attendant un aménagement complet du parking vélo, merci de les garder dans l'endroit désigné.

Les bons réflexes

- En partant et si vous êtes la dernière personne présente, merci d'éteindre toutes les lumières et fermez les fenêtres.
- Éteignez vos ordinateurs.
- Déconnecter les chargeurs des prises de vos ordinateurs portables, ils consomment inutilement, idem pour les chargeurs de téléphone portable.
- Limitez l'utilisation des ascenseurs afin de faire de l'exercice et économiser l'énergie.
- Après le lunch, une réunion, merci de mettre vos tasses, verres, bols, assiettes dans le lave-vaisselle.
- Si vous arrivez face à un lave-vaisselle plein et sale, merci de mettre une pastille de savon (en dehors de son emballage) et de mettre le lave-vaisselle en route.
- Si vous arrivez face à un lave-vaisselle plein et propre, merci de le vider et de mettre la vaisselle qui est dans l'évier dans le lave-vaisselle.
- Merci de vider le frigo de vos affaires tous les vendredis

Suggestion(s)

Vous avez une suggestion d'amélioration, une proposition qui pourrait améliorer le cadre de vie, une idée originale, n'hésitez pas à nous envoyer un mail à info@botanique75.be

Sujets	email de contact	Tél. Interne	Tél. de l'extérieur
Alarme	alarm@botanique75.	303	02/225.43.03
Toute info bâtiment	ibrahim.kaba@	319	02/225.43.19
Badge	info@botanique75.be	300	02/225.43.19
Propreté			
Prob. Tech. Bâtiment			
Réservation de salle			
Machines à café			
Suggestions			

Wat we verder samen kunnen doen @ Bota75

- Participatief onderzoeksproject (3 jaar)
- Door Innoviris gesteund (Brussels Hoofdstedelijk Gewest)
- 4 partners (Financité, ULB, Réseau Transition, Dewey)
- Onderzoeksvraag : in welke mate zou een nauwer samenwerking tussen organisaties kunnen leiden tot meer impact, of minder kwetsbaarheid.
- Zou dit oplossingen bieden voor de huidige en toekomstige stedelijke uitdagingen (urban resilience) ?

Wat we verder samen kunnen doen @Bota75 workshop 13/6/19 met > één persoon van ieder organisatie

- **Connaissance mutuelle** (condition nécessaire à toute coopération)
- Alimentation saine issue de l'économie sociale : bien-être / réorientation des flux financiers
- Partage d'expertise (IT, RGPD, centre doc): montée en compétences/efficacité (qualité et coût)
- Demande du label Entreprise eco-dynamique (Bruxelles-Environnement)
- **Croisement de publics et offre intégrée**
- **Autres ?**

Eerst en vooral : elkaar leren kennen @ Bota75



LES MIDIS DU BOTA

Dans le cadre du projet Mutualisons, un occupant du Bota75 présente un projet aux autres. L'idée est d'apprendre à mieux se connaître et d'un jour - qui sait - coopérer.

Tous les premiers lundi du mois

Ce lundi 7 Octobre

Le fonctionnement du Bota75 et la mutualisation au Bota

Lundi 4 novembre

présentation du projet 'pigeon'

Lundi 2 décembre

L'inclusion financière

Lundi 6 janvier

Où veut présenter son projet ?

https://agora.reseautransition.be/groups/142



Search

Home > Mutualisons! Bota 75

Home

Discussions

Calendar

Files

Members

Map

Settings

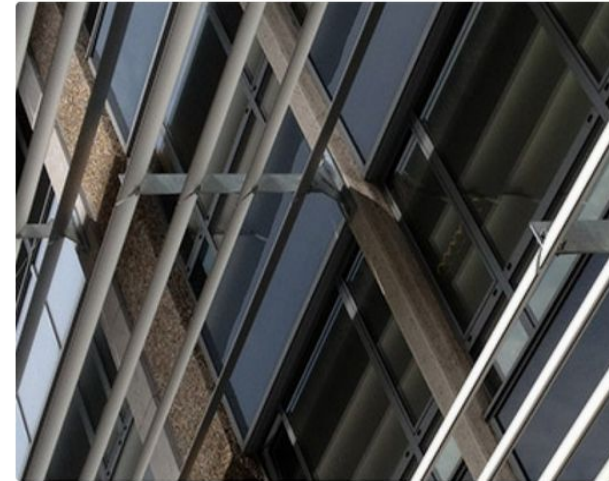
Administer

Cette plateforme est destinée à favoriser les coopérations entre les occupant.e.s du Bota75

Contact person(s) : Valéry Paternotte

7 0 9

Show history



Calendar + Add an event to the agenda

07 Bota 75 – 2019 Info et fonctionnement
12:00 -

Oct Bota 75 – 2019Info et fonctionnement

Mutualisons! Bota 75

Attend

Dank u. Vragen ?

https://mutualisons.be

ACCUEIL CHEMINEMENT « ALTERNATIVES » ? MUTUALISATIONS RECHERCHE

MUTUALISONS!
S B
M U
E N W
E N

Émergence d'un cadre de coopération commun au sein de
l'écosystème des alternatives bruxelloises

Wij hebben een vraag

4 nov : Financité (éducation financière : tout le monde !)

2 déc : Financité (inclusion financière : seniors, migrants, personnes en situation de précarité)

Wie op 6 januari ?
3 februari ?